



PRIMĂRIA MUNICIPIULUI BISTRIȚA

Bistrița - 420040, Piața Centrală, nr. 6, Bistrița – Năsăud
E-mail: primaria@municipiulbistrita.ro Web: <http://www.primariabistrita.ro>
Telefon 0263-223923 / 224706, Fax 0263-231046
Telefonul cetățeanului 0800-672060



Direcția Dezvoltare Durabilă 2030

Nr.38251/03.04.2026

CĂTRE: Direcția Patrimoniu

În atenția: Doamnei director executiv – Alina Ionescu

Referitor la: Proiectul „Regenerare urbană în zona lac MHC”

Stimată doamnă director executiv,

Primăria Bistrița a depus la finanțare în cadrul Programului Regional Nord-Vest 2021-2027, proiectul „Regenerare urbană în zona lac MHC” care se află în etapa de Contractare. Pentru încheierea contractului de finanțare este obligatorie demonstrarea dreptului real de proprietate asupra investiției.

Conform ghidului solicitantului, *în situația excepțională în care, în etapa de contractare, solicitantul la finanțare nu poate demonstra că este titularul dreptului de proprietate publică asupra imobilului/imobilelor din cadrul proiectului, cererea de finanțare poate fi respinsă sau, după caz, AM PR NV poate încheia contractul de finanțare, cu clauză rezolutorie de a cărei îndeplinire, în termenul prevăzut în contractul de finanțare și care poate fi de maximum 1 an de la semnarea contractului de finanțare.*

Având în vedere faptul că, din cele 3 numere cadastrale prin care este identificat amplasamentul investiției (82379, 82362, 82380), numerele cadastrale 82379 și 82380 sunt cu înscrierea provizorie a dreptului de proprietate, vă rugăm să demarați procedura de înscriere

a proprietății provizorii în cea definitivă, având ca sprijin adresa nr.34503/30.03.2026 a Direcției Juridice, Resurse Umane, Achiziții Publice, care confirmă faptul că cele două numere cadastrale se află pe lista terenurilor aparținând municipiului, care pot fi trecute în domeniul public al municipiului Bistrița.

Cu stimă,

DIRECTOR EXECUTIV
Liliana Cocișiu

Cocișiu
Liliana-
Alunitea

Digitally signed by
Cocișiu Liliana-
Alunitea
Date: 2026.04.06
08:34:29 +03'00'

B.P/1ex.



PRIMĂRIA MUNICIPIULUI BISTRIȚA

Bistrița - 420040, Piața Centrală, nr. 6, Bistrița – Năsăud
E-mail: primaria@municipiulbistrita.ro Web: <http://www.primariabistrita.ro>
Telefon 0263-223923 / 224706, Fax 0263-231046
Telefonul cetățeanului 0800-672060



DIRECȚIA JURIDICĂ, RESURSE UMANE, ACHIZIȚII PUBLICE COMPARTIMENT REVENDICARI IMOBILIARE NR. 34503/30.03.2026

CĂTRE

DIRECȚIA DEZVOLTARE DURABILA 2030

Urmare a adresei dumneavoastră cu nr. 3450/26.03.2026 prin care ne solicitați date cu privire la imobilele identificate în CF 82379 Bistrița, nr. cad 82379 și CF 82380 Bistrița, nr. cad 82380 pentru care este înscris dreptul de proprietate provizorie în favoarea Municipiului Bistrița, vă comunicăm următoarele:

În ședința comisiei municipale Bistrița din data de 21.02.2022, în baza planului de lucru cu punerile în posesie și a înscrierilor în cartea funciară prin lucrările de cadastru general, au fost întocmite următoarele situații :

Tabel nr. 1 – Tabel nominal care cuprinde terenurile identificate pe plan ca fiind disponibile pentru punerea în posesie. Pentru o parte din aceste terenuri, care nu sunt înscrise în cartea funciară, este necesar să fie întocmite planuri parcelare. Pe baza datelor deținute, a planurilor parcelare și a planurilor de încadrare în tarla depuse în vederea vizării pot să fie identificate și alte suprafețe disponibile pentru punerea în posesie.

Tabel nr. 2 - Tabel nominal care cuprinde terenurile propuse pe plan anterior intrării în vigoare a Legii nr. 165/2013 pentru constituirea dreptului de proprietate, urmare a cererilor formulate în temeiul Legii nr. 18/1991. Tabelul nu cuprinde propunerile de constituire pentru care au fost demarate acțiuni în instanță, în unele dosare fiind pronunțate hotărâri de admitere a cererilor de punere în posesie, altele aflându-se pe rol.

Tabelul nr. 3 - Tabel nominal care cuprind terenurile identificate ca fiind disponibile pentru punerea în posesie, propuse pe plan pentru persoane înscrise pe Anexa 29 Bistrița, urmare a faptului că SCDP Bistrița comunică disponibilizarea unei suprafețe de 81,9395 ha din suprafața de 116 ha validată pe Anexa 29 Bistrița.

Tabelul nr. 4 – Tabel nominal care cuprinde terenuri care nu pot face obiectul punerilor în posesie raportat la destinația acestora de drum, canal,

limitrof acestora, alte destinații similare, neproductive sau care nu au acces la calea publică, potrivit observațiilor din tabel.

În sesiunea comisiei municipale Bistrița din 21.02.2022 s-a aprobat ofertarea terenurilor cuprinse în tabelul nr. 1, nr. 2 și nr. 3 pentru cererile de reconstituire cu respectarea ordinii de atribuire prevăzut de art. 12 alin 3 din Legea nr. 165/2013 și aprobarea tabelului nr. 4 cuprinzând terenurile aparținând municipiului Bistrița pentru trecerea în domeniul public sau privat al municipiului Bistrița.

Menționăm faptul că terenurile identificate în CF 82379 Bistrița, nr. cad 82379 și CF 82380 Bistrița, nr. cad 82380 fac parte din tabelul nr. 4, poz. 160 și 161, pe care îl transmitem atașat acestei adrese.

VICEPRIMAR

STERE FLORENTINA-STEFANIA



DIRECTOR EXECUTIV

CINCEA DUMITRU MATEI



ÎNTOCMIT

Cons. MIHAIELA MOISIL



MM/2EX

Tabel nr. 4 - Tabel nominal - terenuri Municipiul Bistrița

Nr. Crt.	NR.CF	Tarla/Parcela	Proprietar	Suprafața mp	Observații
1	60671	T. 170/4,	Proprietar neidentificat	244	ocupat de construcții
2	74435	intravilan	Municipiul Bistrița - provizoriu	240	capăt grădină, ocupat de construcții
3	74427	intravilan	Municipiul Bistrița - provizoriu	279	capăt grădină, ocupat de construcții
4	74428	intravilan	Municipiul Bistrița - provizoriu	453	grădină ocupată de construcții
5	74421	intravilan	Municipiul Bistrița - provizoriu	405	grădină ocupată de construcții
6	74432	intravilan	Municipiul Bistrița - provizoriu	643	grădină ocupată de construcții
7	74433	intravilan	Municipiul Bistrița - provizoriu	645	grădină ocupată de construcții
8	75047	intravilan	Municipiul Bistrița - provizoriu	302	teren ocultat de construcții
9	75048	T. 169	Municipiul Bistrița - provizoriu	128	capăt grădină, ocupat de construcții
10	75045	intravilan	Municipiul Bistrița - provizoriu	591	construcții in CF
11	59325	T. 171	Proprietar neidentificat	11995	limitrof pășune
12	59307	T. 171	Proprietar neidentificat	4018	limitrof pășune
13	60475	T. 172	Proprietar neidentificat	2265	limitrof pădure
14	60437	T. 171	Proprietar neidentificat	4028	ocupat de construcții
15	60440	T. 171	Proprietar neidentificat	2524	ocupat de construcții
16	60457	T. 172/1	Proprietar neidentificat	241	drum
17	60560	T. 172	Proprietar neidentificat	3213	limitrof pășune
18	79721	intravilan	Municipiul Bistrița - provizoriu	2160	ocupat de construcții
19	78197	intravilan	Municipiul Bistrița - provizoriu	826	neproductiv, aferent pârau
20	78198	intravilan	Municipiul Bistrița - provizoriu	96	aferent drum
21	60425	intravilan	Proprietar neidentificat	709	parțial ocupat de c-ții

VERIFICAT LA COPIERE
consilier
HOȘIL NIKAIUA

22	73999	intravilan	Municipiul Bistrița - provizoriu	347	ocupat de construcții - remiza PSI
23	73747	intravilan	Municipiul Bistrița - provizoriu	934	ocupat de construcții
24	74011		Municipiul Bistrița - provizoriu	114	drum
25	75951	intravilan	Municipiul Bistrița - provizoriu	244	capăt grădină
26	75953	intravilan	Municipiul Bistrița - provizoriu	250	capăt grădină
27	63042	intravilan	Proprietar neidentificat	651	repoziționare cu Vărășmaș
28	74326	intravilan	Municipiul Bistrița - provizoriu	684	concesiune Craiu
29	63041	intravilan	Proprietar neidentificat	500	ocupat de construcții
30	62903	intravilan	Proprietar neidentificat	130	Bazin apă
31	62904	T. 156/2	Proprietar neidentificat	372	Lângă bazin apă
32	75264	T. 173/1	provizoriu	5402	fâșie
33	75182		provizoriu	5646	fâșie
34	75209		Municipiul Bistrița - provizoriu	1303	pășune
35	75251		Municipiul Bistrița - provizoriu	9794	pășune
36	75179	intravilan	Municipiul Bistrița - provizoriu	884	Aferent str. Astrelor
37	75180	intravilan	Municipiul Bistrița - provizoriu	473	Aferent str. Astrelor
38	75165	intravilan	Municipiul Bistrița - provizoriu	1630	Aferent str. Astrelor
39	109209	intravilan	Municipiul Bistrița - provizoriu	111	Aferent str. Astrelor
40	109206	intravilan	Municipiul Bistrița - provizoriu	396	Fâșie - fără acces
41	102716	intravilan	Municipiul Bistrița - provizoriu	365	Fâșie- af. canalului
42	109204	intravilan	Municipiul Bistrița - provizoriu	493	Fâșie -af. str. Astrelor
43	78209	intravilan	Municipiul Bistrița - provizoriu	303	cc - str. Poligonului
44	78360	intravilan	Municipiul Bistrița - provizoriu	393	ocupat de proprietarul imobilului str. V. Sigmirului, nr. 16
45	82171	intravilan	Municipiul Bistrița - provizoriu	606	Spațiu verde af. str. G. Enescu
46	82174	intravilan	provizoriu	473	acces

VERIFICAT LA COPIERE
consilier

Doișilă NIKAIELA

47	82176	intravilan	Municipiul Bistrița - provizoriu	153	Fâșie - canal/drum
48	82181	intravilan	Municipiul Bistrița - provizoriu	220	Fâșie lungă - drum
49	82177	intravilan	provizoriu	267	acces
50	82178	intravilan	Municipiul Bistrița - provizoriu	175	Fâșie lungă - acces
51	82169	intravilan	Municipiul Bistrița - provizoriu	118	ocupat de proprietarul imobilului str. . Enescu, nr. 4A
52	77288	intravilan	Municipiul Bistrița - provizoriu	247	str. Gheorghe Dima
53	76185	intravilan	Municipiul Bistrița - provizoriu	214	str. Gheorghe Dima
54	75381	intravilan	Municipiul Bistrița - provizoriu	81	acces
55	75486	intravilan	Municipiul Bistrița - provizoriu	202	acces
56	75503	intravilan	Municipiul Bistrița - provizoriu	2428	canal
57	75573	intravilan	Municipiul Bistrița - provizoriu	1240	strada N. Bretan
58	75567	intravilan	Municipiul Bistrița - provizoriu	2350	strada N. Bretan
59	75571	intravilan	Municipiul Bistrița - provizoriu	1108	strada S. Celibidache
60	76065	intravilan	Municipiul Bistrița - provizoriu	634	parcare
61	76068		Municipiul Bistrița - provizoriu	5419	pășune împădurită V. Căstăilor
62	76072		Municipiul Bistrița - provizoriu	1484	Aferent pădurii V. Căstăilor
63	110498	intravilan	Municipiul Bistrița - provizoriu	481	V. Căstăilor
64	111420	intravilan	Municipiul Bistrița - provizoriu	187	V. Căstăilor
65	78203	intravilan	Municipiul Bistrița - provizoriu	176	ocupat de c-ții având proprietari Șuteu Ioan și Rafila
66	74707	V. Boilor	Municipiul Bistrița - provizoriu	2708	neproductiv - pt. depozit de lemne
67	75901	T. 15/2	Municipiul Bistrița - provizoriu	331	V. Căstăilor
68	75961	T. 15/1	Municipiul Bistrița - provizoriu	1586	un canal
69	75985	T. 15/1	Municipiul Bistrița - provizoriu	4545	limitrof pădure, fără acces

VERIFICAT LA COPIERE
consilier

Doișil Răduț

70		T. 18/11, p. 2/1		13000	neproductiv, împădurit - lângă terenul ADS - necesar plan parcelar
71		T. 18/8, p. 6		6426	S. Pe plan, neproductiv - tufăriș - Necesari plan parcelar
72	74919		Municipiul Bistrița - provizoriu	570	Rid Bobeica, ocupat de construcții
73	74801		Municipiul Bistrița - provizoriu	1475	Rid Bobeica, ocupat de construcții
74	74804		Municipiul Bistrița - provizoriu	2676	Rid Bobeica, ocupat de construcții - în CF proprietar Mihali
75	109004		Municipiul Bistrița - provizoriu	3194	Pădure
76	110420		Municipiul Bistrița - provizoriu	1138	limitrof pădurii
77	74756		Municipiul Bistrița - provizoriu	1073	fără acces
78	74753		Municipiul Bistrița - provizoriu	6670	propus pt. zonă de picnic
79	79847		Municipiul Bistrița - provizoriu	400	Bobeica
80	79896		Municipiul Bistrița - provizoriu	343	fără acces
81	109243		Municipiul Bistrița - provizoriu	322	acces
82	109843		Municipiul Bistrița - provizoriu	769	pârâu
83	109254		Municipiul Bistrița - provizoriu	4706	Sub Cighir - neproductiv
84	79894		Municipiul Bistrița - provizoriu	1275	drum
85	109247		Municipiul Bistrița - provizoriu	322	Sub Cighir
86	109248		Municipiul Bistrița - provizoriu	311	Sub Cighir
87	80761		Municipiul Bistrița - provizoriu	4919	neproductiv
88	79895		Municipiul Bistrița - provizoriu	638	drum
89	79817		Municipiul Bistrița - provizoriu	25260	pista motocros

VERIFICAT LA COPIERE
consilier

Mihaila

90	80643	Municipiul Bistrița - provizoriu	4439	Cighir - neproductiv
91	80769	Municipiul Bistrița - provizoriu	1499	neproductiv
92	80764	Municipiul Bistrița - provizoriu	1507	canal
93	80666	Municipiul Bistrița - provizoriu	4124	Cighir - neproductiv
94	80670	Municipiul Bistrița - provizoriu	4668	Cighir - neproductiv
95	80703	Municipiul Bistrița - provizoriu	4537	Cighir - neproductiv
96	80704	Municipiul Bistrița - provizoriu	23805	Cighir - neproductiv
97	80778	Municipiul Bistrița - provizoriu .	547	parțial lac, parțial ocupat de c-ții
98	80677	Municipiul Bistrița - provizoriu	1576	Cighir - neproductiv
99	109807	Municipiul Bistrița - provizoriu	274	capăt gradina
100	109808	Municipiul Bistrița - provizoriu	391	capăt gradina
101	109809	Municipiul Bistrița - provizoriu	116	capăt gradina
102	109811	Municipiul Bistrița - provizoriu	436	capăt gradina
103	80766	Municipiul Bistrița - provizoriu	4879	drum
104	80698	Municipiul Bistrița - provizoriu	6733	neproductiv
105	80767	Municipiul Bistrița - provizoriu	1823	drum
106	80700	Municipiul Bistrița - provizoriu	4247	neproductiv
107	80771	Municipiul Bistrița - provizoriu	1378	canal
108	74927	Municipiul Bistrița - provizoriu	986	acces
109	80770	Municipiul Bistrița - provizoriu	994	canal
110	74724	Municipiul Bistrița - provizoriu	1409	drum
111	78105	Municipiul Bistrița - provizoriu	2606	drum
112	110289	Municipiul Bistrița - provizoriu	1256	fâșie lungă
113	110453	Municipiul Bistrița - provizoriu	1648	fâșie lungă
114	75986	Municipiul Bistrița - provizoriu	4444	Cetate - limitrof pădurii

VERIFICAT LA COPIERE
consilier
Noisilă Mihail

115	108531	Municipiul Bistrița - provizoriu	9239	drum
116	109726	Municipiul Bistrița - provizoriu	316	aferent drum
117	108951	Municipiul Bistrița - provizoriu	372	aferent drum
118	108952	Municipiul Bistrița - provizoriu	250	aferent drum
119	108956	Municipiul Bistrița - provizoriu	61	aferent drum
120	108950	Municipiul Bistrița - provizoriu	156	aferent drum
121	79988	Municipiul Bistrița - provizoriu	4239	limitrof pădurii
122	79987	Municipiul Bistrița - provizoriu	950	limitrof pădurii
123	80887	Municipiul Bistrița - provizoriu	1983	neproductiv
124	109919	Municipiul Bistrița - provizoriu	1768	fără acces
125	108810	Municipiul Bistrița - provizoriu	462	drum
126	108811	Municipiul Bistrița - provizoriu	1086	drum
127	110418	Municipiul Bistrița - provizoriu	604	pășune - limitrof pădurii
128	110417	Municipiul Bistrița - provizoriu	169	pășune - limitrof pădurii
129	80889	Municipiul Bistrița - provizoriu	8248	neproductiv; acces
130	82643	Municipiul Bistrița - provizoriu	5288	acces; neproductiv
131	82656	Municipiul Bistrița - provizoriu	3523	drum
132	82654	Municipiul Bistrița - provizoriu	8463	acces; neproductiv
133	80772	Municipiul Bistrița - provizoriu	871	acces
134	85963	Municipiul Bistrița - provizoriu	3368	aferent str. Lacului
135	81618	Municipiul Bistrița - provizoriu	519	str. Simpozionului
136	81614	Municipiul Bistrița - provizoriu	498	str. Simpozionului
137	81617	Municipiul Bistrița - provizoriu	414	str. Simpozionului
138	81620	Municipiul Bistrița - provizoriu	1293	str. Simpozionului - construcții înscrise în CF SC Moșan

VERIFICAT LA COPIERE
consilier

NOISIC NIAIEU

139	81615	Municipiul Bistrița - provizoriu	589	str. Simpozionului
140	75537	Municipiul Bistrița - provizoriu	1455	drum; aferent râu
141	82378	Municipiul Bistrița - provizoriu	95	V. Ghinzii - ocupat de construcții
142	82376	Municipiul Bistrița - provizoriu	413	fâșie lungă
143	82371	Municipiul Bistrița - provizoriu	739	str. Lacului
144	82375	Municipiul Bistrița - provizoriu	348	canal
145	82374	Municipiul Bistrița - provizoriu	199	canal
146	80891	Municipiul Bistrița - provizoriu	128	capăt de grădină
147	74269	Municipiul Bistrița - provizoriu	46	capăt de grădină
148	74268	Municipiul Bistrița - provizoriu	40	capăt de grădină
149	74267	Municipiul Bistrița - provizoriu	42	capăt de grădină
150	74266	Municipiul Bistrița - provizoriu	51	capăt de grădină
151	74265	Municipiul Bistrița - provizoriu	16	capăt de grădină
152	74280	Municipiul Bistrița - provizoriu	37	capăt de grădină
153	74264	Municipiul Bistrița - provizoriu	43	capăt de grădină
154	74260	Municipiul Bistrița - provizoriu	41	capăt de grădină
155	59313	Proprietar neidentificat	1253	drum
156	100335	Municipiul Bistrița - provizoriu	127	capăt de grădină
157	79723	Municipiul Bistrița - provizoriu	387	drum
158	79724	Municipiul Bistrița - provizoriu	439	ocupat de construcții
159	79730	Municipiul Bistrița - provizoriu	480	drum
160	82379	Municipiul Bistrița - provizoriu	2325	ocupat de construcții
161	82380	Municipiul Bistrița - provizoriu	122	fără acces
162	82377	Municipiul Bistrița - provizoriu	271	drum
163	82432	Municipiul Bistrița - provizoriu	163	Aleea Sălcilor

VERIFICAT LA COPIERE
consilier

noisil nichaieca

164	82433	Municipiul Bistrița - provizoriu	131	Aleea Sălciilor
165	82434	Municipiul Bistrița - provizoriu	153	Aleea Sălciilor
166	82428	Municipiul Bistrița - provizoriu	64	Aleea Sălciilor
167	82429	Municipiul Bistrița - provizoriu	43	Aleea Sălciilor
168	81372	Municipiul Bistrița - provizoriu	128	aferent str. V. Ghinzii
169	81377 - parțial	Municipiul Bistrița - provizoriu	476	canal (CF 85940)
170	81378	Municipiul Bistrița - provizoriu	482	drum
171	81373	Municipiul Bistrița - provizoriu	1558	acces
172	81279		651	drum
173	81278	Municipiul Bistrița - provizoriu	97	fără acces
174	80892	Municipiul Bistrița - provizoriu	473	drum
175	80777	Municipiul Bistrița - provizoriu	935	drum
176	109725	Municipiul Bistrița - provizoriu	476	drum
177	77600	Municipiul Bistrița - provizoriu	520	aferent str. Cocorului și canalului
178	109830	Municipiul Bistrița - provizoriu	316	aferent canal
179	109835	Municipiul Bistrița - provizoriu	159	capăt grădină
180	109832	Municipiul Bistrița - provizoriu	235	aferent str. Cocorului și canalului
181	109831	Municipiul Bistrița - provizoriu	242	aferent str. Cocorului și canalului
182	109834	Municipiul Bistrița - provizoriu	199	aferent str. Cocorului și canalului
183	109260	Municipiul Bistrița - provizoriu	334	Rid Cighir
184	109257	Municipiul Bistrița - provizoriu	728	Rid Cighir
185	78333	Municipiul Bistrița - provizoriu	57	capăt grădină
186	110419	Municipiul Bistrița - provizoriu	1745	pășune
187	74923	Municipiul Bistrița - provizoriu	121282	pășune Bobeica

VERIFICAT LA COPIERE
consilier

Notisil Rikarica

188	75252		Municipiul Bistrița - provizoriu	867	drum
189	76071		Municipiul Bistrița - provizoriu	410	drum
190	76088		Municipiul Bistrița - provizoriu	327	cotă - coproprietate Sigartău
191	77033		Municipiul Bistrița - provizoriu	150	str. V. Rusului - stație de pompe
192	78234		Municipiul Bistrița - provizoriu	420	drum
193	78233		Municipiul Bistrița - provizoriu	475	drum
194	110432		Municipiul Bistrița - provizoriu	50764	Pădure și drum
195	110432		Municipiul Bistrița - provizoriu	47718	Pădure
196	75322		Municipiul Bistrița - provizoriu	10414	Pădure
197	76911		Municipiul Bistrița - provizoriu	18066	neproductiv
198	76906		Municipiul Bistrița - provizoriu	29645	neproductiv
199	80650		Municipiul Bistrița - provizoriu	5822	neproductiv
200	79986		Municipiul Bistrița - provizoriu	1101	limitrof pădurii - fâșie
201	T. 43/1, p. N1			23343	S. Plan - neproductiv, Slătinița
202	T. 48, p. 884/2			7300	neproductiv, Slătinița
203	T. 49/2, p. 1			36900	neproductiv, Slătinița
204	81616		Municipiul Bistrița - provizoriu	365	str. Simpozionului
205	74263		Municipiul Bistrița - provizoriu	150	aferent drum
206	81373		Municipiul Bistrița - provizoriu	1558	drum
			Total	681934	

LA COPIERE

onolier

NOISEL NIMICU



PRIMĂRIA MUNICIPIULUI BISTRIȚA

Bistrița - 420040, Piața Centrală, nr. 6, Bistrița – Năsăud
E-mail: primaria@municipiulbistrita.ro Web: <http://www.primariabistrita.ro>
Telefon 0263-223923 / 224706, Fax 0263-231046
Telefonul cetățeanului 0800-672060



DIRECȚIA DEZVOLTARE DURABILĂ 2030

Nr. 34503/ 26.03.2026

Se aprobă,

PRIMAR

Gabriel LAZANY

Lazany

Gabriel

Digitally signed
by Lazany Gabriel
Date: 2026.03.30
09:38:32 +03'00'

CĂTRE: DIRECȚIA JURIDICĂ, ACHIZIȚII PUBLICE, RESURSE UMANE,
COMPARTIMENTUL REVENDICĂRI IMOBILIARE

Ref: Întabularea definitivă a unor imobile – terenuri incluse în cadrul
proiectului Regenerare urbană în zona lac MHC

Prin scrisoarea de clarificări înregistrată la Primaria municipiului Bistrița cu nr. 34251/ 26.03.2026, ADR NV în calitate de Autoritate de Management pentru Programul Regional Nord-Vest 2021-2027, a solicitat în cadrul etapei de contractare evidențele de carte funciară din care să rezulte întabularea definitivă a imobilelor cu nr. cadastral 82379 și 82380.

Având în vedere că termenul de răspuns la scrisoarea de clarificări este 01.04.2026, vă rugăm să ne comunicați până cel târziu în 31.03.2026 dacă imobilele teren identificate cu nr. cadastral 82379 și 82380 sunt la dispoziția Comisiei municipale de fond funciar, dacă nu, vă rugăm să solicitați Comisiei constatarea acestui fapt și punerea acestora la dispoziția Consiliului Local al Municipiului Bistrița pentru valorificare în cadrul proiectului Regenerare urbană în zona lac MHC și înscrierea definitivă în proprietatea Municipiului Bistrița – domeniul public.

Cu stimă,

Director executiv,
Liliana Cocișiu

Cocișiu
Liliana-
Alunța

Digitally signed by
Cocișiu Liliana-
Alunța
Date: 2026.03.30
08:00:42 +03'00'

Șef serviciu,
Radu Rus

Rus Radu-
Vasile

Digitally signed
by Rus Radu-
Vasile
Date: 2026.03.30
07:59:42 +03'00'

Numar de inregistrare: 044714 / 25/03/2026



Număr înregistrare
Nr. file

34251



MINISTERUL INVESTIȚIILOR ȘI PROIECTELOR EUROPENE

Solicitarea de clarificare: 2

Cod SMIS: 356536
Titlu Proiect: Regenerare urbană în zona lac MHC
Apel: PRNV/759/PRNV_P7/OP5/RSO5.1/PRNV_A28 - PRNV/2025/714.A/2 - Regenerare urbană și securitatea spațiilor publice - Municipii reședință de județ
Program: Program Regional Nord-Vest
Autoritate AM/OI: AM_PRNV_Agenția pentru Dezvoltare Regională Nord-Vest (ADR Nord-Vest)

Permite modificare de buget.

Schimbare lider: Nu

CONTRACTARE

Observații:

Stimata Doamna,

Ca urmare a verificării răspunsului dumneavoastră, va adresăm următoarele solicitări de clarificări:

I. Documentele proiectului

1. Documentele de proprietate

- Imobilul înscris în CF 82380- transmiteți extrasul de carte funciara cu semnatura ANCPI validă. Totodată, transmiteți documente de proprietate care să reflecte respectarea prevederilor Ghidului solicitantului privind dreptul real asupra imobilului, având în vedere notarea de sub B2 privind înscrierea provizorie a dreptului de proprietate.
 - Imobilul înscris în CF 82362- transmiteți extrasul de carte funciara cu semnatura ANCPI validă.
 - Imobilul înscris în CF 82379- transmiteți extrasul de carte funciara cu semnatura ANCPI validă. Totodată, transmiteți documente de proprietate care să reflecte respectarea prevederilor Ghidului solicitantului privind dreptul real asupra imobilului, având în vedere notarea de sub B2 privind înscrierea provizorie a dreptului de proprietate.
 - Devizele proiectului- valoarea capitolului 4 din devizul general nu este corelată cu valoarea devizelor defalcate pe eligibil, neeligibil, respectiv cheltuieli conexe (val. Din DG este 14.250.618,50 lei, iar valoarea cumulată a devizelor defalcate este 14.100.397,98 lei). Va rugăm să transmiteți documentele corelate din punct de vedere valoric.
 - Deviz pe obiect- transmiteți DO pentru amenajările exterioare, precum și pentru edificii
 - Lista de echipamente/dotări/lucrări- retransmiteți documentul, prin detalierea capitolelor 4.1, 4.2 și 4.3, atât din prisma intervențiilor eligibile, cât și neeligibile. Marcați evidențiat încadrarea lucrărilor privind amenajarea parcarilor.
- 2. Recomandarile aferente etapei ETF-** în conformitate cu recomandarea formulată în etapa ETF, va rugăm să ne indicați stadiul demolărilor structurilor de beton identificate pe amplasament. Precizăm recomandarea formulată în ETF: *În etapa de contractare se va verifica în teren faptul că terenul este liber de sarcini, prin demolarea dependențelor de beton existente, identificate pe teren la momentul vizitei din etapa de evaluare tehnico-financiară, în conformitate cu declarația pe propria răspundere a reprezentantului legal.*

II. Secțiunile ale cererii de finanțare

- 1. Localizare proiect-** se va menționa corespunzător imobilul înscris în CF 82379 conform documentație cadastrală transmisă.
- 2. Justificare context-** în secțiunile unde este menționat extras CF 72379 se va actualiza în conformitate cu documentația cadastrală depusă.
- 3. Descriere investiție-** în secțiunile unde este menționat extras CF 72379 se va actualiza în conformitate cu documentația cadastrală depusă.
- 4. Secțiunile "Plan de achiziții", Indicatori de etapă" și "Plan monitorizare"-** pentru activitatea "Achiziția contractului pentru executia lucrărilor aferent investiției Regenerare urbană în zona lac MHC", va rugăm corelați datele de realizare (septembrie 2026, respectiv octombrie 2026 în celelalte secțiuni".
- 5. Secțiunea "Activități"-** va rugăm să vă asigurați că au fost înregistrate toate activitățile precontractuale relevante aferente derulării proiectului, inclusiv etapele de proiectare.
- 6. Bugetul proiectului-** Valoarea aferentă totalului proiectului este mai mare față de Centralizatorul cheltuielilor cu 0,01 bani. Se va rectifica acest aspect.
- 7. Graficul de rambursare-** prima activitate va fi aferentă primei activități precontractuale, iar data de încheiere va fi cea aferentă ultimei activități (conform secțiunii activități, ultima activitate se finalizează în februarie 2029).

Documentele pe care le veți încărca în MySMIS ca urmare a acestei scrisori, vor include în prima parte a denumirii lor codificarea „CTR2”. Documentele solicitate se vor atașa numai în cadrul secțiunii "Clarificare" din modulul "Contractare clarificare".

Pentru informații suplimentare, persoana de contact din partea AM PR NV 2021-2027 este dra. Malina -Mihaela Simioana, telefon: 0769741904; malina.simioana@nord-vest.ro.

Secțiunea a fost deblocată.

Se permite atașarea de documente.

Aplicanți

Responsabil proiect / Persoana de contact

Atribute proiect

Capacitate solicitant

Localizare proiect

Secțiunea a fost deblocată.

Obiective proiect

Justificare / Context / Relevanță / Oportunitate și contribuția la obiectivul specific

Secțiunea a fost deblocată.

Caracter durabil al proiectului

Riscuri

Grup țintă

Principii orizontale

Metodologie de implementare proiect

Maturitate proiect

Descriere investiție

Secțiunea a fost deblocată.

Indicatori de realizare și de rezultat (program)

Plan de achiziții

Secțiunea a fost deblocată.

Resurse umane

Rezultate așteptate / Realizări așteptate

Activități

Secțiunea a fost deblocată.

Indicatori de etapă

Secțiunea a fost deblocată.

Plan de monitorizare a proiectului

Secțiunea a fost deblocată.

Buget proiect

Secțiunea a fost deblocată.

Buget - domeniu de intervenție

Secțiunea a fost deblocată.

Buget - formă de sprijin

Secțiunea a fost deblocată.

Buget - dimensiune punere în practică teritorială

Secțiunea a fost deblocată.

Buget - activitate economică

Secțiunea a fost deblocată.

Buget - localizare

Secțiunea a fost deblocată.

Buget - teme secundare în cadrul FSE+

Secțiunea a fost deblocată.

Buget - dimensiune egalitate de gen

Secțiunea a fost deblocată.

Buget - strategii macroregionale și bazin maritim

Secțiunea a fost deblocată.

Criterii evaluare ETF

Declarații unice

Secțiunea a fost deblocată.

Documente atașate

Nume	Document tip	Data încărcare	Încărcat de
-	-	-	-

Vă adresăm rugămintea, ca până la data de **01-04-2026 23:59** să dispuneți transmiterea răspunsului la cererea de clarificare, în caz contrar evaluarea va continua pe baza datelor transmise până la acest moment.

Data:
25-03-2026

Semnătura,
Intocmit, SIMONA
SANDRA
MIHAELA
Data: 25.03.2026
15:17:52 +02:00

Avizat,
Sef DCP
HURDUCAS IULIU-
CRISTIAN

**EXTRAS DE CARTE FUNCİARĂ
PENTRU INFORMARE**

Carte Funciară Nr. 82379 Bistrița

Nr. cerere	21300
Ziua	26
Luna	03
Anul	2026

Cod verificare

100205132239



A. Partea I. Descrierea imobilului

TEREN Intravilan

Adresa: Jud. Bistrita Nasaud, UAT Bistrița, Loc. Bistrita

Nr. Crt	Nr. cadastral Nr. topografic	Suprafața* (mp)	Observații / Referințe
A1	82379	2.325	CO

B. Partea II. Proprietari și acte

Înscrieri privitoare la dreptul de proprietate și alte drepturi reale		Referințe
25386 / 21/05/2018		
Registrul Cadastral al Imobilelor (UAT Bistrita); Act Normativ Ig.7/1996 emis de Parlamentul Romaniei;		
B1	Se infiinteaza cartea funciara a imobilului 82379 ca urmare a finalizarii inregistrarii sistematice. Imobilul se gaseste in registrul cadastral al imobilelor sub numarul 111434.	A1
Act Normativ nr. 7, din 13/03/1996 emis de PARLAMENTUL ROMANIEI;		
B2	Inscrierea provizorie, drept de PROPRIETATE, dobandit prin Lege, cota actuala 1/1 1) MUNICIPIUL BISTRITA	A1

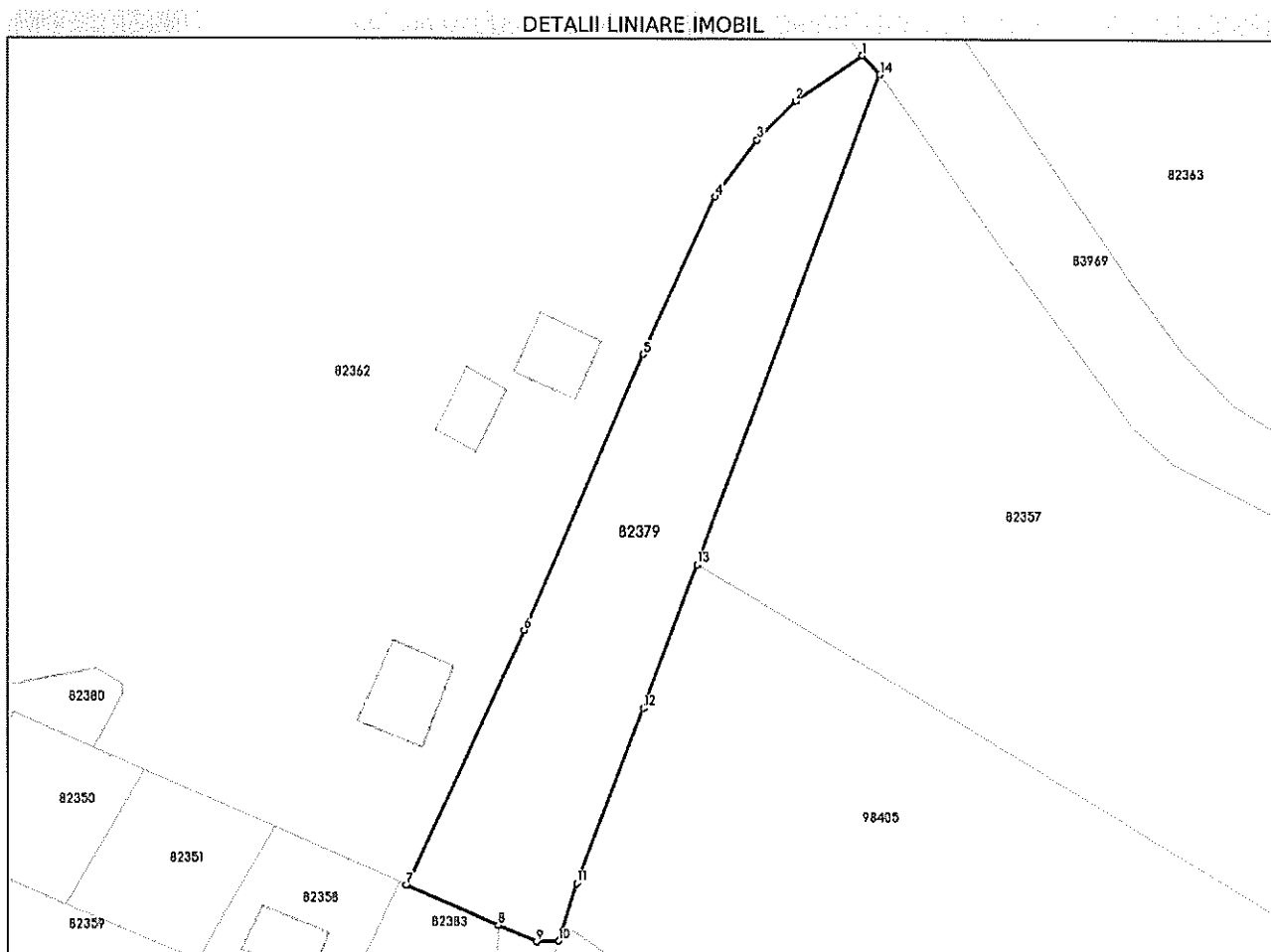
C. Partea III. SARCINI .

Inscrieri privind dezmembrămintele dreptului de proprietate, drepturi reale de garanție și sarcini	Referințe
NU SUNT	

Teren

Nr cadastral	Suprafața (mp)*	Observații / Referințe
82379	2.325	CO

* Suprafața este determinată în planul de proiecție Stereo 70.



Date referitoare la teren

Nr Crt	Categorie folosință	Intra vilan	Suprafața (mp)	Tarla	Parcelă	Nr. topo	Observații / Referințe
1	curți construcții	DA	2.325	-	-	-	ID 111434, Sector 410

Date referitoare la construcții

Lungime Segmente

1) Valorile lungimilor segmentelor sunt obținute din proiecție în plan.

Punct început	X / Y	Punct sfârșit	X / Y	Lungime segment (m)
1	463.743,036 627.403,227	2	463.733,57 627.396,713	11.491
2	463.733,57 627.396,713	3	463.728,113 627.391,223	7.741
3	463.728,113 627.391,223	4	463.722,247 627.383,199	9.94
4	463.722,247 627.383,199	5	463.711,994 627.360,916	24.529

Punct început	X / Y	Punct sfârșit	X / Y	Lungime segment (** (m)
5	463.711,994 627.360,916	6	463.695,09 627.321,869	42.549
6	463.695,09 627.321,869	7	463.678,217 627.285,85	39.775
7	463.678,217 627.285,85	8	463.691,366 627.280,227	14.301
8	463.691,366 627.280,227	9	463.696,773 627.277,924	5.877
9	463.696,773 627.277,924	10	463.699,823 627.278,025	3.052
10	463.699,823 627.278,025	11	463.702,449 627.286,145	8.534
11	463.702,449 627.286,145	12	463.711,976 627.310,935	26.558
12	463.711,976 627.310,935	13	463.719,615 627.331,172	21.631
13	463.719,615 627.331,172	14	463.745,534 627.400,558	74.069
14	463.745,534 627.400,558	1	463.743,036 627.403,227	3.656

** Lungimile segmentelor sunt determinate în planul de proiecție Stereo 70 și sunt rotunjite la 1 milimetru.

*** Distanța dintre puncte este formată din segmente cumulate ce sunt mai mici decât valoarea 1 milimetru.

Extrasul de carte funciară generat prin sistemul informatic integrat al ANCPI conține informațiile din cartea funciară active la data generării. Acesta este valabil în condițiile prevăzute de art. 7 din Legea nr. 455/2001, coroborat cu art. 3 din O.U.G. nr. 41/2016, exclusiv în mediul electronic, pentru activități și procese administrative prevăzute de legislația în vigoare. Valabilitatea poate fi extinsă și în forma fizică a documentului, fără semnătură olografă, cu acceptul expres sau procedural al instituției publice ori entității care a solicitat prezentarea acestui extras.

Verificarea corectitudinii și realității informațiilor conținute de document se poate face la adresa www.ancpi.ro/verificare, folosind codul de verificare online disponibil în antet. Codul de verificare este valabil 30 de zile calendaristice de la momentul generării documentului.

Data și ora generării,

26/03/2026, 08:42

Cocesi
Liliana
Alunita

Digitally signed
by Cocesi
Liliana-Alunita
Date:
2026.04.01
10:58:38 +03'00'

Acest document se eliberează gratuit pentru proprietarii imobilelor. Pentru alți solicitanți, costul extrasului este de 25 de lei la ghișeu, respectiv 20 de lei dacă este obținut online prin platforma <http://epay.ancpi.ro>

**EXTRAS DE CARTE FUNCİARĂ
PENTRU INFORMARE**

Carte Funciară Nr. 82380 Bistrița

Nr. cerere	21299
Ziua	26
Luna	03
Anul	2026

Cod verificare
100205132521



A. Partea I. Descrierea imobilului

TEREN Intravilan

Adresa: Jud. Bistrita Nasaud, UAT Bistrita, Loc. Bistrita, Str LACULUI

Nr. Crt	Nr. cadastral Nr. topografic	Suprafața* (mp)	Observații / Referințe
A1	82380	122	CO

B. Partea II. Proprietari și acte

Înscrieri privitoare la dreptul de proprietate și alte drepturi reale		Referințe
25387 / 21/05/2018		
Registrul Cadastral al Imobilelor (UAT Bistrita); Act Normativ lg.7/1996 emis de Parlamentul Romaniei;		
B1	Se infiinteaza cartea funciara a imobilului 82380 ca urmare a finalizarii inregistrarii sistematice. Imobilul se gaseste in registrul cadastral al imobilelor sub numarul 111442.	A1
Act Normativ nr. 7, din 13/03/1996 emis de PARLAMENTUL ROMANIEI;		
B2	Inscrierea provizorie, drept de PROPRIETATE, dobandit prin Lege, cota actuala 1/1	A1
1) MUNICIPIUL BISTRITA		

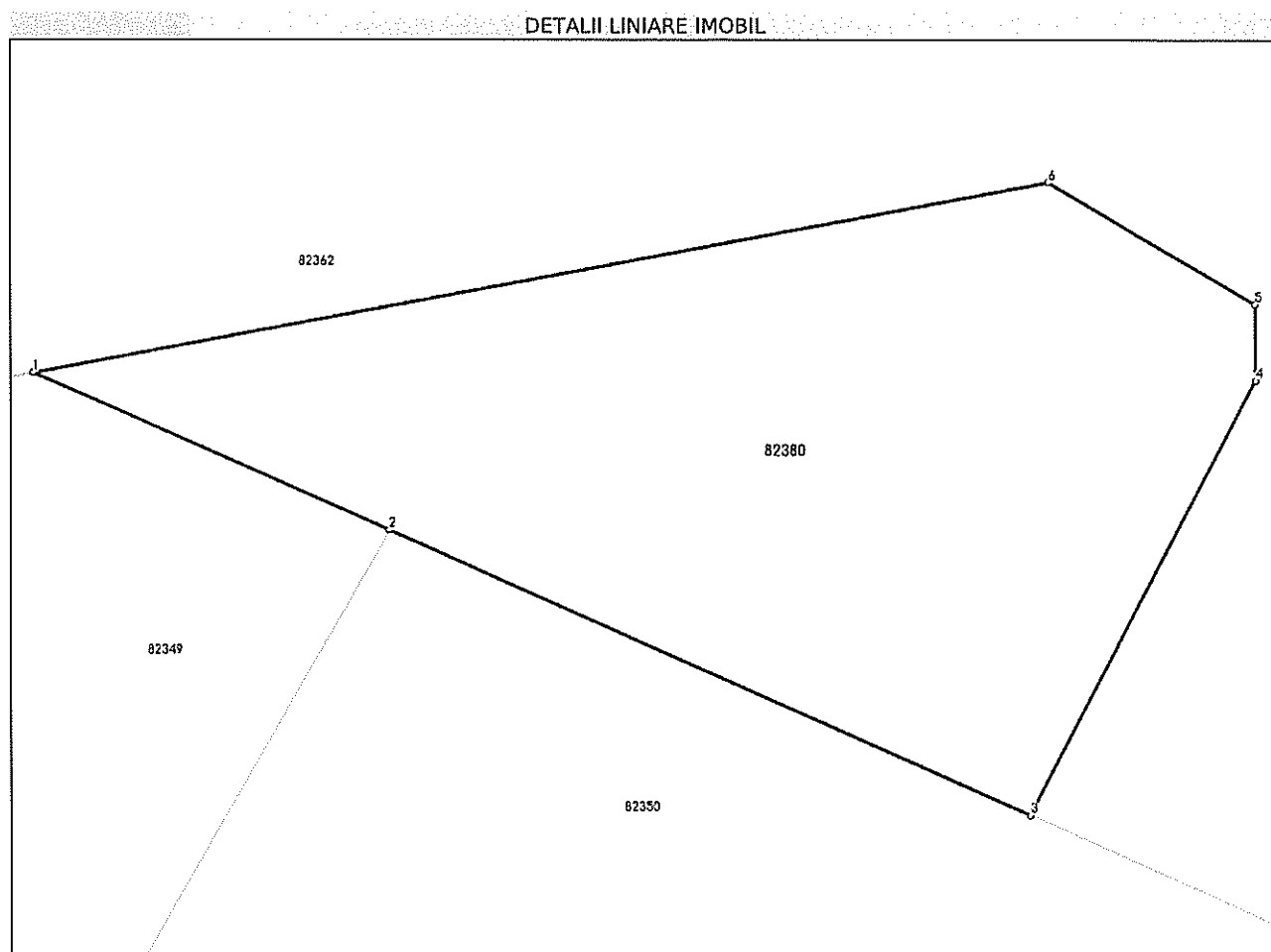
C. Partea III. SARCINI .

Inscrieri privind dezmembrămintele dreptului de proprietate, drepturi reale de garanție și sarcini	Referințe
NU SUNT	

Teren

Nr cadastral	Suprafața (mp)*	Observații / Referințe
82380	122	CO

* Suprafața este determinată în planul de proiecție Stereo 70.



Date referitoare la teren

Nr Crt	Categorie folosință	Intra vilan	Suprafața (mp)	Tarla	Parcelă	Nr. topo	Observații / Referințe
1	faneata	DA	122	-	-	-	Sector 410, ID 111442

Date referitoare la construcții

Lungime Segmente

1) Valorile lungimilor segmentelor sunt obținute din proiecție în plan.

Punct început	X / Y	Punct sfârșit	X / Y	Lungime segment (m)
1	463.616,481 627.313,04	2	463.622,745 627.310,278	6.846
2	463.622,745 627.310,278	3	463.634,002 627.305,281	12.316
3	463.634,002 627.305,281	4	463.638,008 627.312,91	8.617
4	463.638,008 627.312,91	5	463.638,0 627.314,242	1.332

Punct început	X / Y	Punct sfârșit	X / Y	Lungime segment (** (m))
5	463.638,0 627.314,242	6	463.634,339 627.316,37	4.235
6	463.634,339 627.316,37	1	463.616,481 627.313,04	18.166

** Lungimile segmentelor sunt determinate în planul de proiecție Stereo 70 și sunt rotunjite la 1 milimetru.

*** Distanța dintre puncte este formată din segmente cumulate ce sunt mai mici decât valoarea 1 milimetru.

Extrasul de carte funciară generat prin sistemul informatic integrat al ANCPI conține informațiile din cartea funciară active la data generării. Acesta este valabil în condițiile prevăzute de art. 7 din Legea nr. 455/2001, coroborat cu art. 3 din O.U.G. nr. 41/2016, exclusiv în mediul electronic, pentru activități și procese administrative prevăzute de legislația în vigoare. Valabilitatea poate fi extinsă și în forma fizică a documentului, fără semnătură olografă, cu acceptul expres sau procedural al instituției publice ori entității care a solicitat prezentarea acestui extras.

Verificarea corectitudinii și realității informațiilor conținute de document se poate face la adresa www.ancpi.ro/verificare, folosind codul de verificare online disponibil în antet. Codul de verificare este valabil 30 de zile calendaristice de la momentul generării documentului.

Data și ora generării,

26/03/2026, 08:42

Cocesiu
Liliana-
Alunita

Digitally signed
by Cocesi
Liliana-Alunita
Date:
2026.04.01
10:59:11
+03'00'

Acest document se eliberează gratuit pentru proprietarii imobilelor. Pentru alți solicitanți, costul extrasului este de 25 de lei la ghișeu, respectiv 20 de lei dacă este obținut online prin platforma <http://epay.ancpi.ro>

**EXTRAS DE CARTE FUNCİARĂ
PENTRU INFORMARE**

Carte Funciară Nr. 82362 Bistrita

Nr. cerere	21298
Ziua	26
Luna	03
Anul	2026

Cod verificare
100205132499



A. Partea I. Descrierea imobilului

TEREN Intravilan

Adresa: Jud. Bistrita Nasaud, UAT Bistrita, Loc. Bistrita, Str LACULUI, Nr. 81

Nr. Crt	Nr. cadastral Nr. topografic	Suprafața* (mp)	Observații / Referințe
A1	82362	18.419	CO

Construcții

Crt	Nr cadastral Nr. topografic	Adresa	Observații / Referințe
A1.1	82362-C1	Jud. Bistrita Nasaud, UAT Bistrita, Loc. Bistrita, Str LACULUI, Nr. 81	Nr. niveluri:1; S. construita la sol:118 mp; grup social
A1.2	82362-C2	Jud. Bistrita Nasaud, UAT Bistrita, Loc. Bistrita, Str LACULUI, Nr. 81	Nr. niveluri:1; S. construita la sol:65 mp; Birou
A1.3	82362-C3	Jud. Bistrita Nasaud, UAT Bistrita, Loc. Bistrita, Str LACULUI, Nr. 81	Nr. niveluri:1; S. construita la sol:85 mp; Magazie 1 , magazie 2, magazie 3

B. Partea II. Proprietari și acte

Înscrieri privitoare la dreptul de proprietate și alte drepturi reale		Referințe
25369 / 21/05/2018		
Registrul Cadastral al Imobilelor (UAT Bistrita); Act Normativ Ig.7/1996 emis de Parlamentul Romaniei;		
B1	Se infiinteaza cartea funciara a imobilului 82362 ca urmare a finalizarii inregistrarii sistematice. Imobilul se gaseste in registrul cadastral al imobilelor sub numarul 109815.	A1
Act Normativ nr. 527, din 02/06/2010 emis de GUVERNUL ROMANIEI;		
B2	Intabulare, drept de PROPRIETATE, dobandit prin Lege, cota actuala 1/1 1) MUNICIPIUL BISTRITA, -domeniul public	A1
B3	Intabulare, drept de PROPRIETATE, dobandit prin Lege, cota actuala 1/1 1) MUNICIPIUL BISTRITA, -domeniul public	A1.1
B4	Intabulare, drept de PROPRIETATE, dobandit prin Lege, cota actuala 1/1 1) MUNICIPIUL BISTRITA, -domeniul public	A1.2
B5	Intabulare, drept de PROPRIETATE, dobandit prin Lege, cota actuala 1/1 1) MUNICIPIUL BISTRITA, -domeniul public	A1.3

C. Partea III. SARCINI .

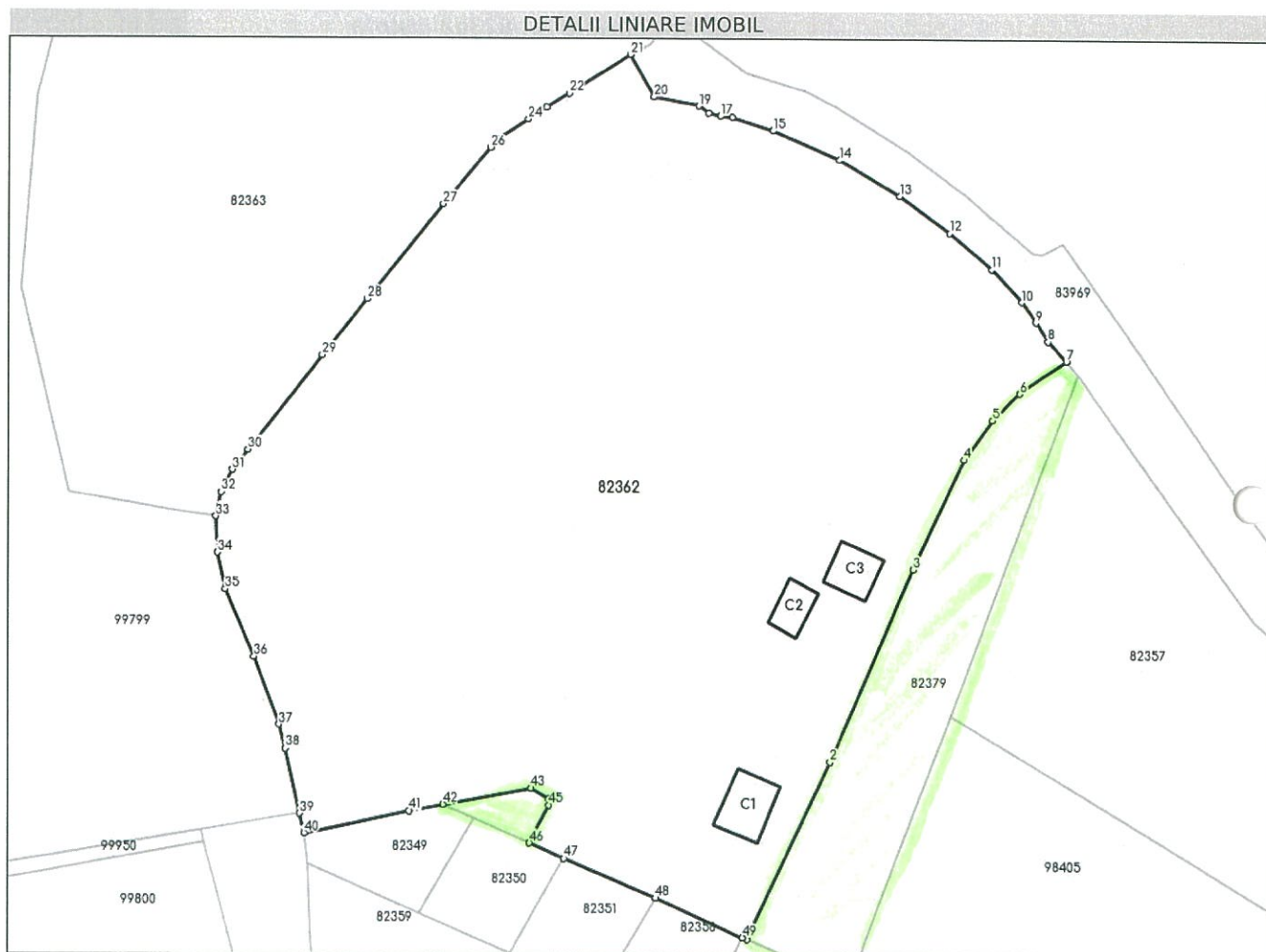
Inscrieri privind dezmembrămintele dreptului de proprietate, drepturi reale de garanție și sarcini	Referințe
NU SUNT	

Anexa Nr. 1 La Partea I

Teren

Nr cadastral	Suprafața (mp)*	Observații / Referințe
82362	18.419	CO

* Suprafața este determinată în planul de proiecție Stereo 70.



Date referitoare la teren

Nr Crt	Categorie folosință	Intra vilan	Suprafața (mp)	Tarla	Parcelă	Nr. topo	Observații / Referințe
1	curți constructii	DA	18.419	-	-	-	Sector 410, ID 109815

Date referitoare la construcții

Crt	Număr	Destinație construcție	Supraf. (mp)	Situație juridică	Observații / Referințe
A1.1	82362-C1	construcții anexa	118	Cu acte	S. construita la sol:118 mp; grup social
A1.2	82362-C2	construcții anexa	65	Cu acte	S. construita la sol:65 mp; Birou
A1.3	82362-C3	construcții anexa	85	Cu acte	S. construita la sol:85 mp; Magazie 1, magazie 2, magazie 3

Lungime Segmente

1) Valorile lungimilor segmentelor sunt obținute din proiecție în plan.

Punct început	X / Y	Punct sfârșit	X / Y	Lungime segment
1	463.678,217 627.285,85	2	463.695,09 627.321,869	39.775
4	463.722,247 627.383,199	5	463.728,113 627.391,223	9.94

Punct început	X / Y	Punct sfârșit	X / Y	Lungime segment
2	463.695,09 627.321,869	3	463.711,994 627.360,916	42.549
5	463.728,113 627.391,223	6	463.733,57 627.396,713	7.741

Punct început	X / Y	Punct sfârșit	X / Y	Lungime segment
3	463.711,994 627.360,916	4	463.722,247 627.383,199	24.529
6	463.733,57 627.396,713	7	463.743,036 627.403,227	11.491

Punct început	X / Y	Punct sfârșit	X / Y	Lungime segment	Punct început	X / Y	Punct sfârșit	X / Y	Lungime segment	Punct început	X / Y	Punct sfârșit	X / Y	Lungime segment
7	463.743,036 627.403,227	8	463.739,327 627.407,191	5.429	8	463.739,327 627.407,191	9	463.736,879 627.411,053	4.572	9	463.736,879 627.411,053	10	463.733,97 627.415,179	5.048
10	463.733,97 627.415,179	11	463.727,908 627.421,837	9.004	11	463.727,908 627.421,837	12	463.719,299 627.429,062	11.23 9	12	463.719,299 627.429,062	13	463.709,139 627.436,508	12.59 6
13	463.709,139 627.436,508	14	463.696,809 627.443,722	14.28 5	14	463.696,809 627.443,722	15	463.683,268 627.449,582	14.75 5	15	463.683,268 627.449,582	16	463.675,091 627.452,232	8.596
16	463.675,091 627.452,232	17	463.672,602 627.452,486	2.502	17	463.672,602 627.452,486	18	463.670,227 627.453,13	2.461	18	463.670,227 627.453,13	19	463.668,183 627.454,564	2.497
19	463.668,183 627.454,564	20	463.659,137 627.456,392	9.229	20	463.659,137 627.456,392	21	463.654,361 627.464,953	9.803	21	463.654,361 627.464,953	22	463.641,921 627.457,061	14.73 2
22	463.641,921 627.457,061	23	463.637,375 627.454,235	5.353	23	463.637,375 627.454,235	24	463.633,643 627.451,828	4.441	24	463.633,643 627.451,828	25	463.627,541 627.447,755	7.336
25	463.627,541 627.447,755	26	463.625,914 627.446,027	2.373	26	463.625,914 627.446,027	27	463.616,347 627.434,533	14.95 5	27	463.616,347 627.434,533	28	463.600,963 627.415,332	24.60 4
28	463.600,963 627.415,332	29	463.591,788 627.403,894	14.66 3	29	463.591,788 627.403,894	30	463.576,736 627.384,741	24.36	30	463.576,736 627.384,741	31	463.573,573 627.380,63	5.187
31	463.573,573 627.380,63	32	463.571,242 627.376,117	5.079	32	463.571,242 627.376,117	33	463.570,207 627.371,185	5.039	33	463.570,207 627.371,185	34	463.570,467 627.363,875	7.315
34	463.570,467 627.363,875	35	463.572,12 627.356,475	7.582	35	463.572,12 627.356,475	36	463.577,99 627.342,938	14.75 5	36	463.577,99 627.342,938	37	463.583,079 627.329,114	14.73 1
37	463.583,079 627.329,114	38	463.584,378 627.324,276	5.009	38	463.584,378 627.324,276	39	463.587,311 627.311,108	13.49 1	39	463.587,311 627.311,108	40	463.588,239 627.307,171	4.045
40	463.588,239 627.307,171	41	463.609,551 627.311,701	21.78 8	41	463.609,551 627.311,701	42	463.616,481 627.313,04	7.058	42	463.616,481 627.313,04	43	463.634,339 627.316,37	18.16 6
43	463.634,339 627.316,37	44	463.638,0 627.314,242	4.235	44	463.638,0 627.314,242	45	463.638,008 627.312,91	1.332	45	463.638,008 627.312,91	46	463.634,002 627.305,281	8.617
46	463.634,002 627.305,281	47	463.641,067 627.302,144	7.73	47	463.641,067 627.302,144	48	463.659,576 627.294,226	20.13 2	48	463.659,576 627.294,226	49	463.677,279 627.286,271	19.40 8
49	463.677,279 627.286,271	1	463.678,217 627.285,85	1.028										

** Lungimile segmentelor sunt determinate în planul de proiecție Stereo 70 și sunt rotunjite la 1 milimetru.

*** Distanța dintre puncte este formată din segmente cumulate ce sunt mai mici decât valoarea 1 milimetru.

Extrasul de carte funciară generat prin sistemul informatic integrat al ANCPİ conține informațiile din cartea funciară active la data generării. Acesta este valabil în condițiile prevăzute de art. 7 din Legea nr. 455/2001, coroborat cu art. 3 din O.U.G. nr. 41/2016, exclusiv în mediul electronic, pentru activități și procese administrative prevăzute de legislația în vigoare. Valabilitatea poate fi extinsă și în forma fizică a documentului, fără semnătură olografă, cu acceptul expres sau procedural al instituției publice ori entității care a solicitat prezentarea acestui extras.

Verificarea corectitudinii și realității informațiilor conținute de document se poate face la adresa www.ancpi.ro/verificare, folosind codul de verificare online disponibil în antet. Codul de verificare este valabil 30 de zile calendaristice de la momentul generării documentului.

Data și ora generării,

26/03/2026, 08:41

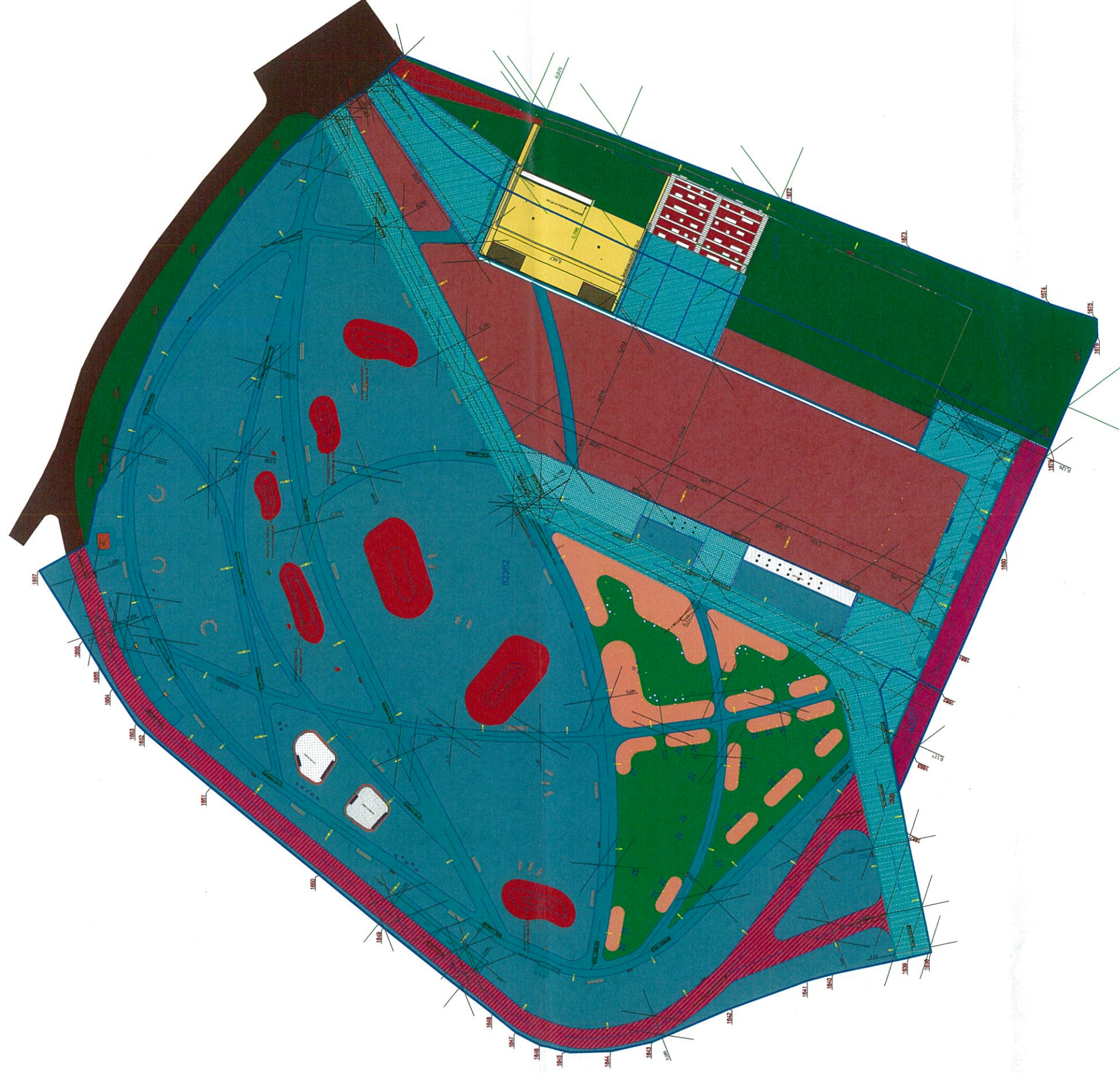
Cocesi
Liliana-
Alunita

Digitally signed by
Cocesi Liliana-Alunita
Date: 2026.04.01
10:58:13 +03'00'

Acest document se eliberează gratuit pentru proprietarii imobilelor. Pentru alți solicitanți, costul extrasului este de 25 de lei la ghișeu, respectiv 20 de lei dacă este obținut online prin platforma <http://epay.ancpi.ro>

PLAN DE SITUATIE
MUN. BISTRITA, ZONA LAC MHC

Cocesiu
Liliana
Alunita



LEGENDA:
Geometrie imobile intabulate eTerra
82379, 82382, 82380
Numar cadastral imobile intabulate eTerra

